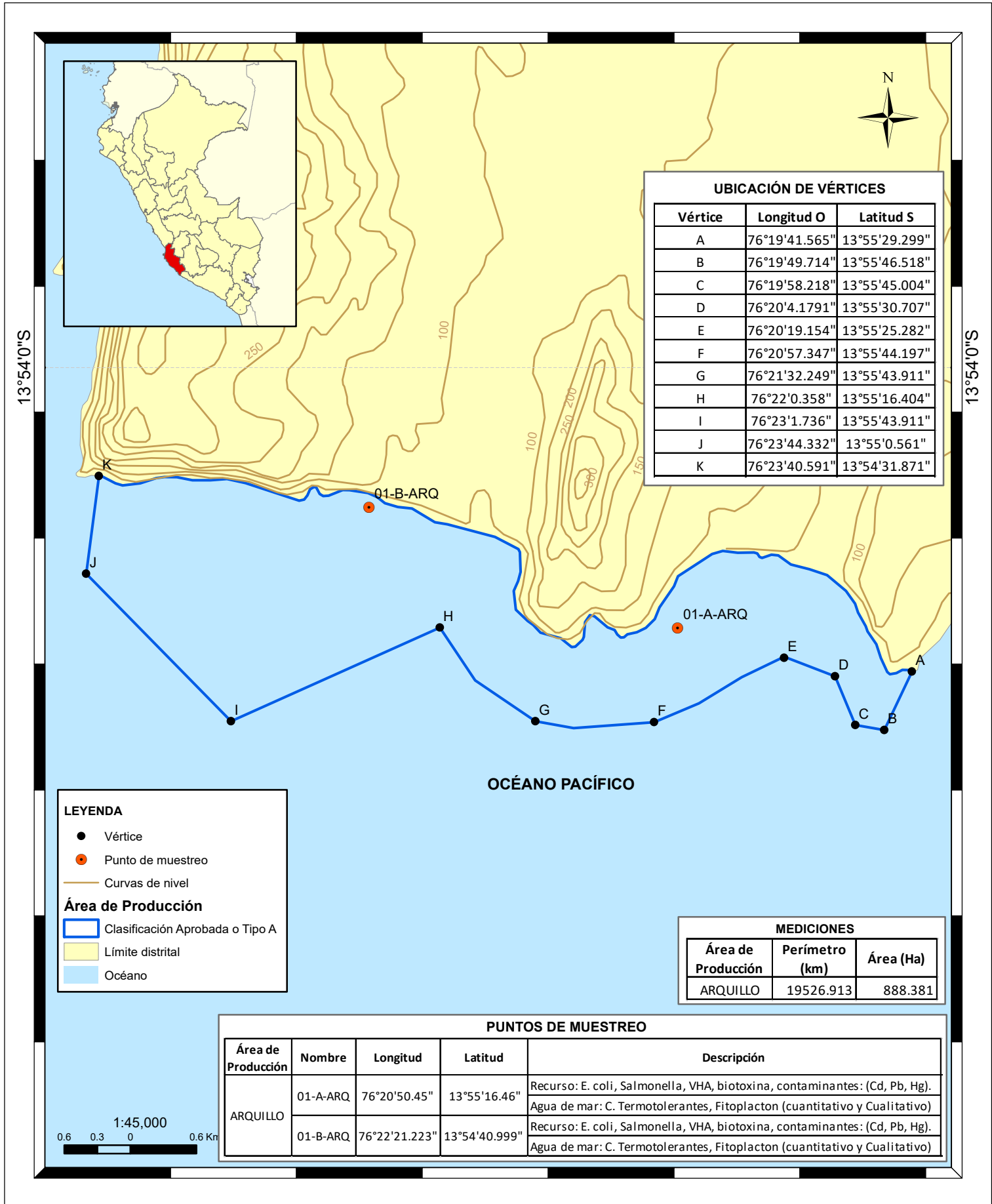


MAPA DE CLASIFICACIÓN DEL ÁREA DE PRODUCCIÓN "ARQUILLO"



UBICACIÓN DE VÉRTICES

Vértice	Longitud O	Latitud S
A	76°19'41.565"	13°55'29.299"
B	76°19'49.714"	13°55'46.518"
C	76°19'58.218"	13°55'45.004"
D	76°20'4.1791"	13°55'30.707"
E	76°20'19.154"	13°55'25.282"
F	76°20'57.347"	13°55'44.197"
G	76°21'32.249"	13°55'43.911"
H	76°22'0.358"	13°55'16.404"
I	76°23'1.736"	13°55'43.911"
J	76°23'44.332"	13°55'0.561"
K	76°23'40.591"	13°54'31.871"

LEYENDA

- Vértice
- Punto de muestreo
- Curvas de nivel

Área de Producción

- Clasificación Aprobada o Tipo A
- Límite distrital
- Océano

MEDICIONES

Área de Producción	Perímetro (km)	Área (Ha)
ARQUILLO	19526.913	888.381

PUNTOS DE MUESTREO

Área de Producción	Nombre	Longitud	Latitud	Descripción
ARQUILLO	01-A-ARQ	76°20'50.45"	13°55'16.46"	Recurso: E. coli, Salmonella, VHA, biotoxina, contaminantes: (Cd, Pb, Hg). Agua de mar: C. Termotolerantes, Fitoplacton (cuantitativo y Cualitativo)
	01-B-ARQ	76°22'21.223"	13°54'40.999"	Recurso: E. coli, Salmonella, VHA, biotoxina, contaminantes: (Cd, Pb, Hg). Agua de mar: C. Termotolerantes, Fitoplacton (cuantitativo y Cualitativo)

