

# LESIONES COMPATIBLES CON EL VIRUS DE LA NECROSIS PANCREÁTICA INFECCIOSA VNPI

¿Sabías que algunos de estos signos clínicos pueden presentarse en casos de **VNPI**?



Mortalidades atípicas entre 10% a más del 90% del lote



Letargia, nado rotativo en superficie (tirabuzón), pérdida de reflejo de huida



Ascitis (cavidad abdominal distendida)



Hemorragia ocular



Melanosis (oscurecimiento de la piel)



Exoftalmia (ojos saltones) y melanosis



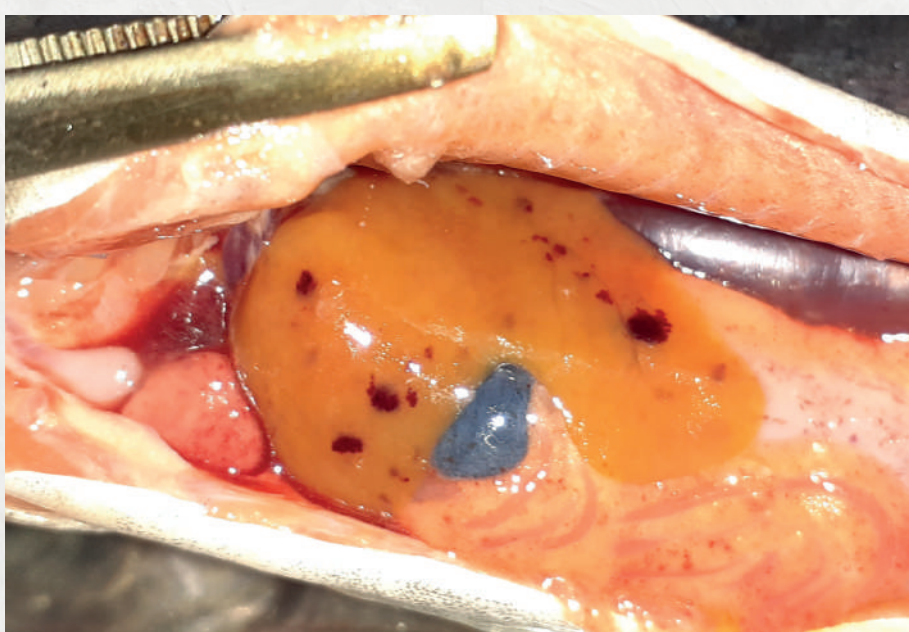
Branquias pálidas y congestión hepática



Líquido en cavidad abdominal (transparente, amarillo o sanguinolento)



Hemorragias petequiales, principalmente en ciegos pilóricos - páncreas



hígado amarillo y hemorragias petequiales



Esplenomegalia (agrandamiento del bazo)